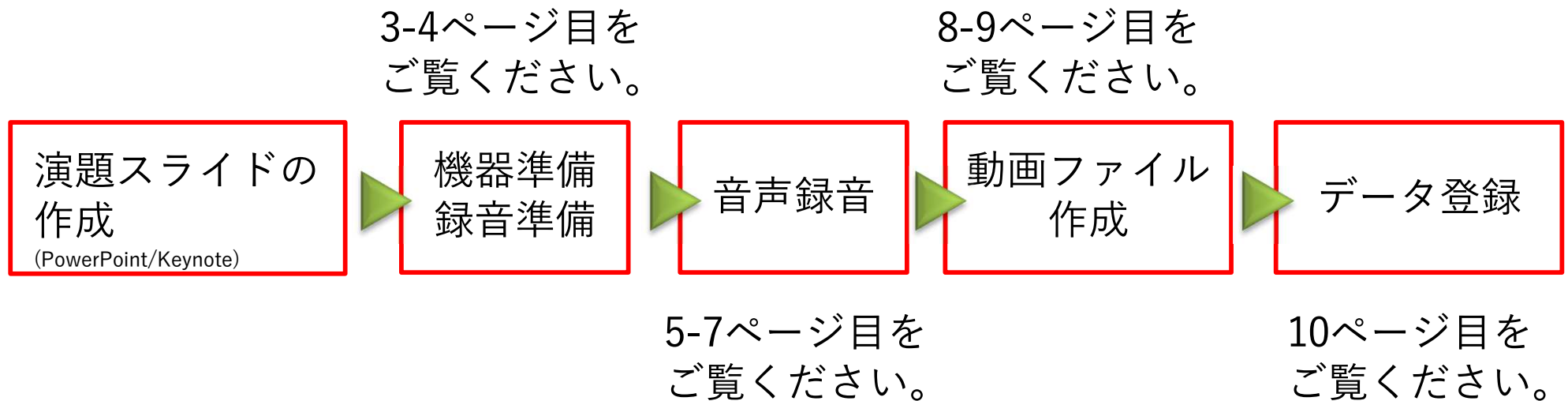


講演動画作成方法

動画アップロード期間
【6月6日(月) 23:59迄】

ナレーション付き講演動画の作成方法～登録までの流れ

以下のステップで講演動画を作成してください。



① 録音を始める前に

先生ご自身が作成された発表用プレゼンデータをご用意ください。
動画に加工するため、発表用プレゼンデータのコピーファイルを作成します。

作成したコピーファイルを使用して音声の登録を行います。
動画を作成するにあたりスライドは以下の通り作成をお願いします。

- 1枚目 左上部に演題番号を表記
 スライドには発表演題名・所属・氏名を必ず表示
 (可能であれば顔写真も表示)
- 2枚目 利益相反 (COI) について
- 3枚目～ 講演内容

【注意】

スライドの比率は、4:3でも16:9でも構いませんが、当日の放映は16:9にて行いますので、16:9での作成を推奨します。4:3で作成された場合は画面の左右に空白が生じます。

② 機器の準備

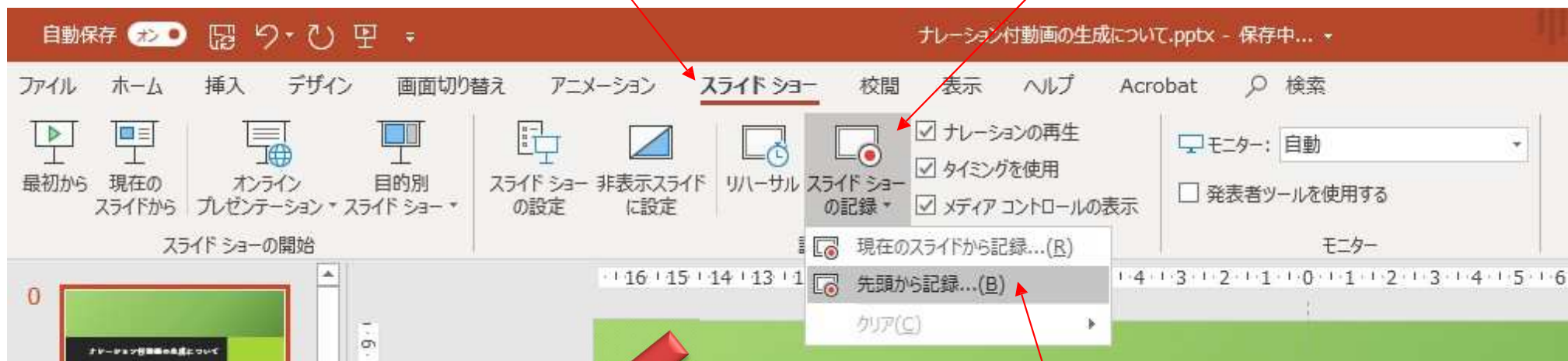
パソコン・マイクのご準備をお願いします。

- ・マイクの性能テストを行ってください。マイクがついているノートパソコンの場合は内蔵マイクを、マイクのついていないノートパソコン・デスクトップパソコンを使用する場合は外付けのマイクをつないで音声の録音をお願いします。
- ・録音の際は極力静かな場所で雑音が入らないようにお願いします。
- ・逆光になっていないか、背景に映り込むものが問題ないかもあらかじめ確認してください。

③ ナレーションの録音

① スライドショー を選択

② スライドショーの記録 を選択



④ 記録ボタンを押すと録音が始まります。



③ 先頭から記録を選択すると録音が始まります。

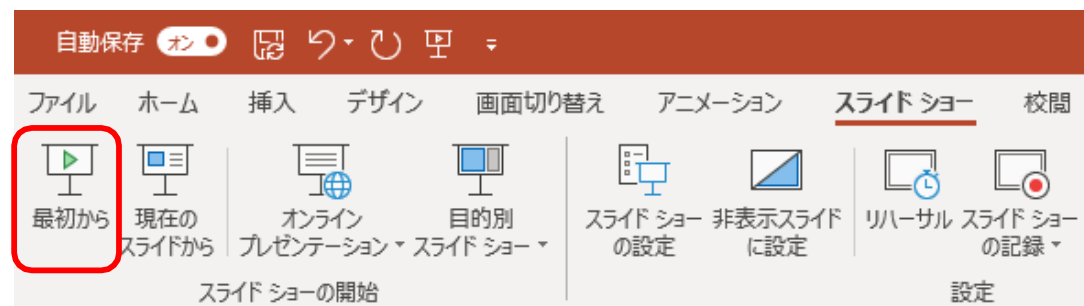


⑤ 画面右下のカメラを押すとスライド右下に演者動画が入ります。可能ならオンにしてください。

(5)

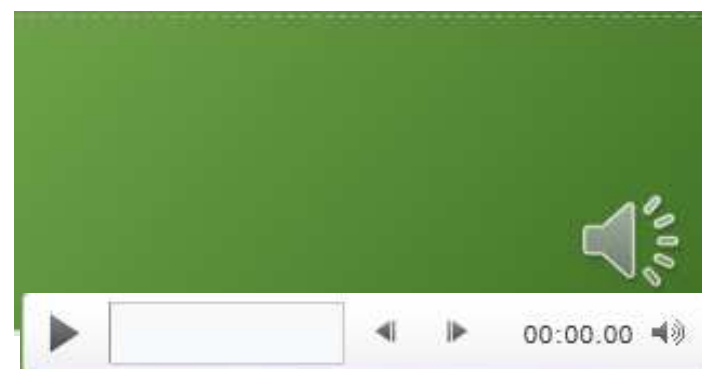
④ 録音後の確認方法

スライドショーの開始「最初から」を選択すると記録した動画を確認することができます。



⑤ スライド毎の音声の確認の仕方

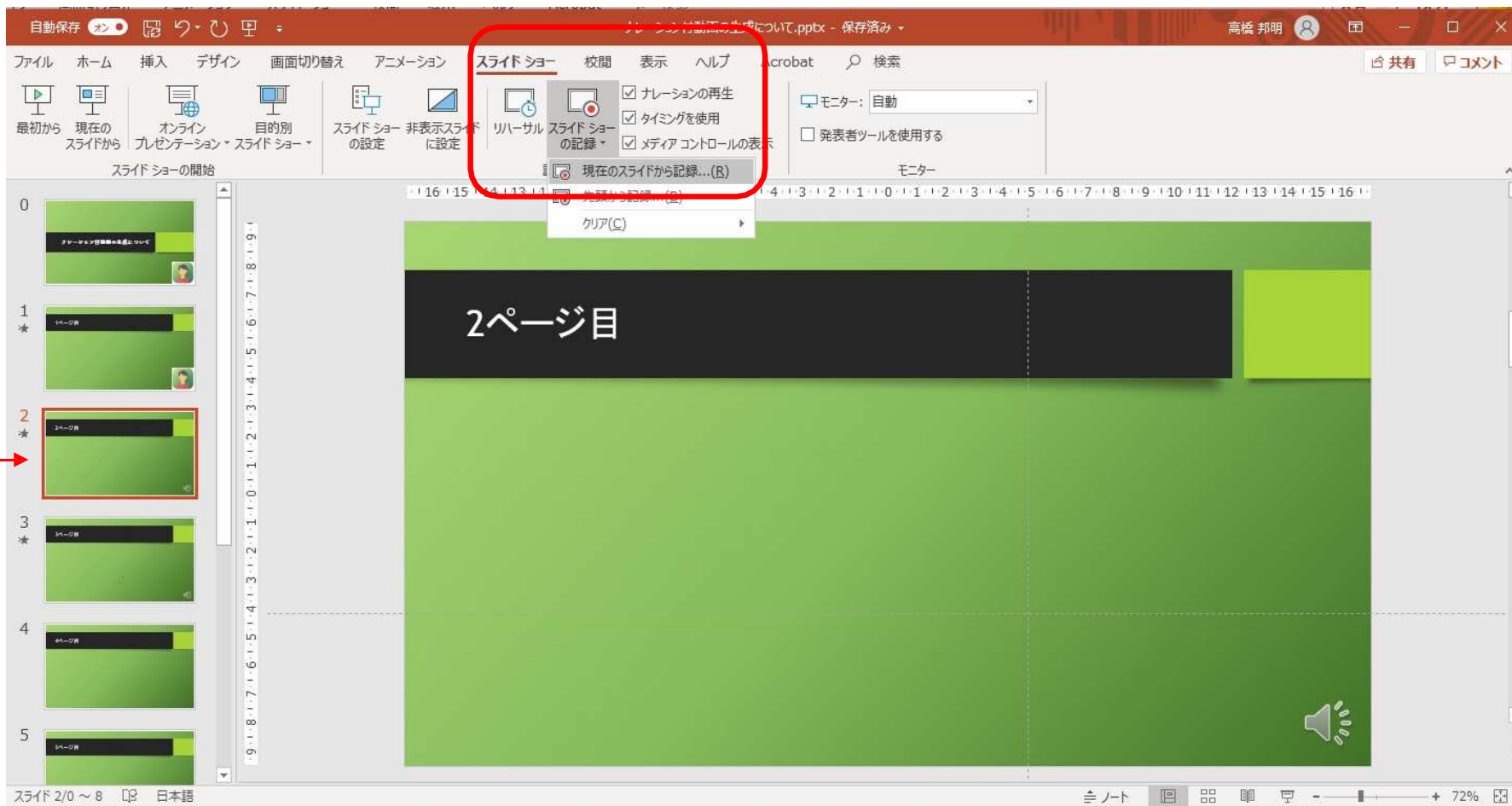
演者の講演風景も記録した場合は左下、音声を記録した場合は右下の表示になります。再生ボタンを押すと、録音した音声を確認できます。



(6)

⑥ 特定のスライドを録音し直したいとき

②スライドショー > スライドショーの記録 > 現在のスライドから記録
を選択します。

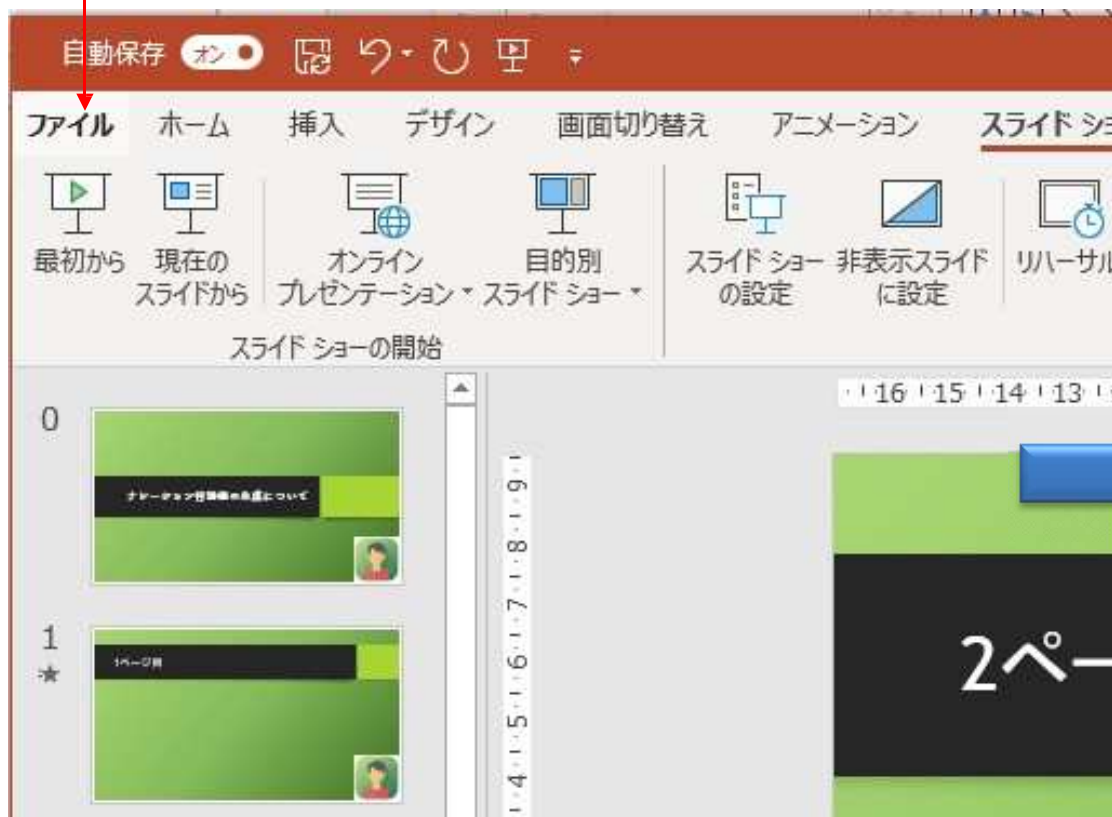


①録音し直したいスライド
を選択します

(7)

⑦ 動画ファイルの作成方法 1 (次ページに続きます)

①ファイル を選択



②エクスポート を選択

(8)

⑧ 動画ファイルの作成方法 2 (前ページからの続き)

①解像度を選択
※システム上はフル
HD(1080p)まで対応し
ています。

②記録されたタイミングと
ナレーションを使用する
を選択


③ビデオの作成 を選択


ビデオの作成

プレゼンテーションを、ディスクへの書き込みや Web へのアップロード、電子メールでの送信ができるビデオとして保存します。


- 記録されたすべてのタイミング、ナレーション、インク ストローク、レーザー ポインターの動きが組み込まれます
- アニメーション、画面切り替え、およびメディアも保存されます

[? スライドショー ビデオの DVD への書き込みや Web へのアップロードのヘルプ](#)

 フル HD (1080 p)
最大ファイル サイズおよび完全高画質 (1920 x 1080)

 記録されたタイミングとナレーションを使用しない
記録されたタイミングとナレーションはありません

各スライドの所要時間 (秒):

 ビデオの
作成

ファイル名は
演題番号-演者名 にします。

拡張子が .mp4 になっている
ことを確認してください。

ファイル名(N):

ファイルの種類(T):

作成者: 山田 太郎

タグ: タグの追加

フォルダーの非表示

ツール(L)

⑨ データ登録

ホームページ上の説明事項を今一度確認の上、データをアップロードしてください。

発表データの登録

https://jspn118.org/briefing_paper.html

司会・演者・発表者の皆様へ

https://jspn118.org/doc/moderator_speaker_presenter.pdf

開催形式については下記も参照ください。

https://jspn118.org/holding_method.html

現地会場での発表可否に関しましては、後日アンケートフォームをお送りいたします。ご自身の当日の講演方法と、オンデマンド配信に関するご意向を確認するもので、当日の運営に重要なアンケートとなりますので、必ずご返信をお願いします。

ご不明の点は下記までお知らせください。

【お問い合わせ先】

第118回日本精神神経学会学術総会 演題係

E-mail : jspn118-p@jtbcom.co.jp